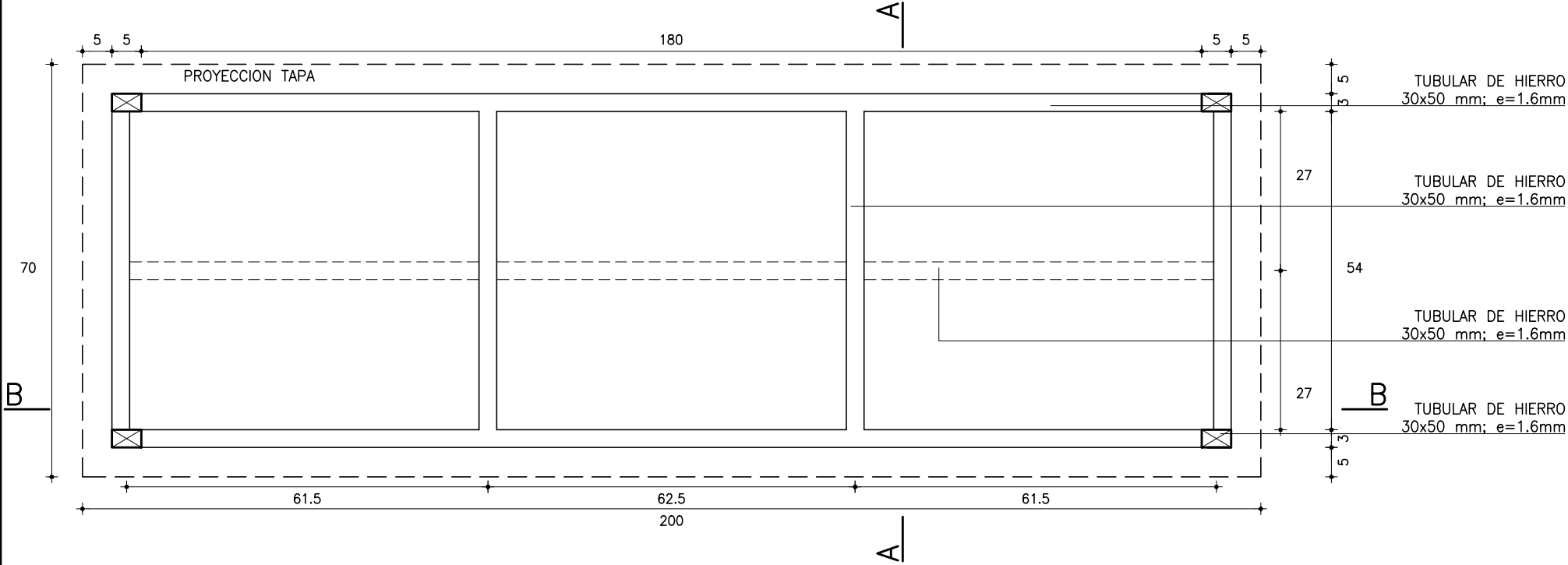
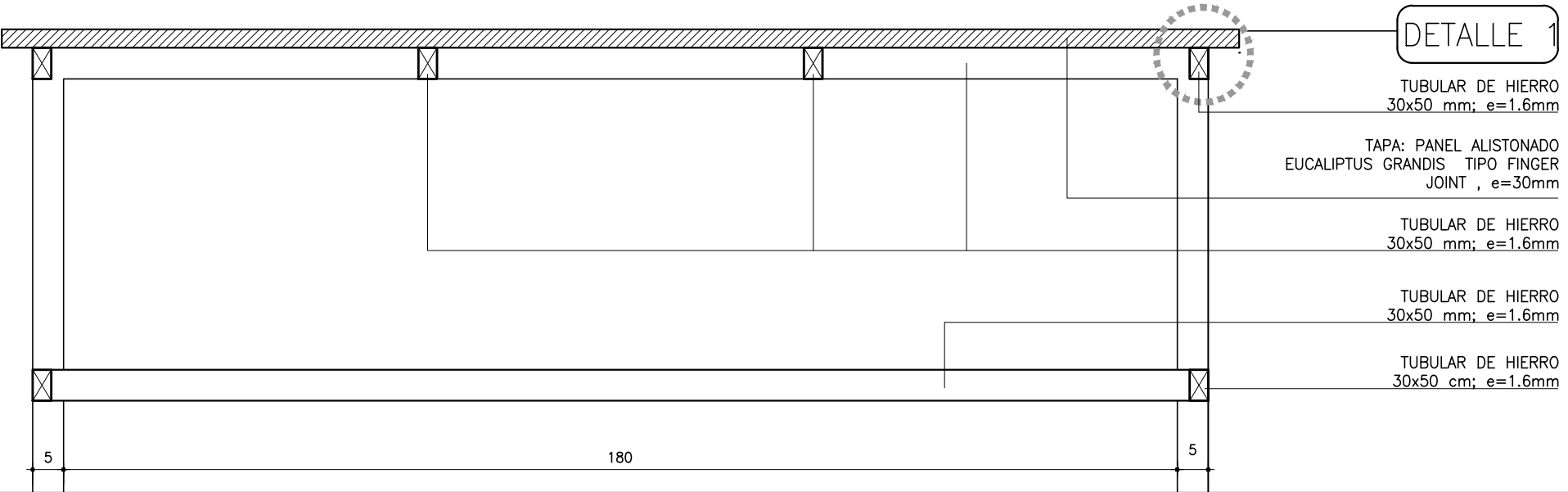


PLANTA
esc 1:10

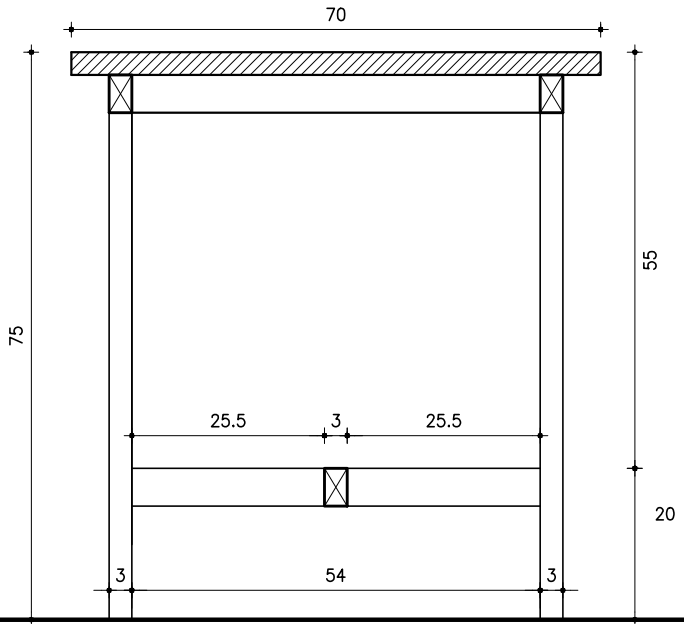


CORTE B-B
esc 1:10

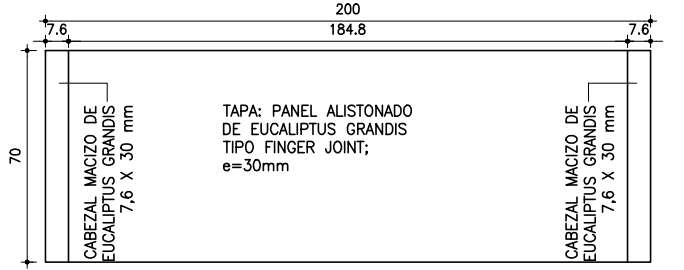


NOTA: TODAS LAS COTAS SON EN CM.

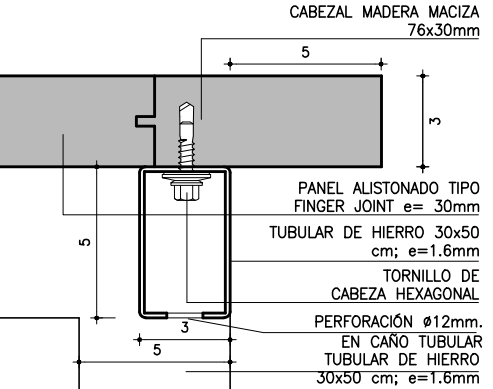
CORTE A-A
esc 1:10



VISTA TAPA SUPERIOR
esc 1:25



DETALLE 1
esc 1:2,5



ESTRUCTURA	
MATERIAL:	CAÑO TUBULAR 30X50 mm
ESPESOR:	1,6 mm
TERMINACIÓN:	PINTURA ELECTROSTÁTICA EN POLVO AL HORNO
OBSERVACIONES:	COLOR GRIS GRAFITO

COMPLEMENTOS	
TAPA:	PANEL ALISTONADO FINGER JOINT EUCALIPTUS GRANDIS
ESPESOR:	30 mm
FIJACIÓN:	TORNILLO DE CABEZA HEXAGONAL
CANTO:	
TERMINACIÓN:	SEGUN ESPECIFICACIONES GENERALES
OTROS:	CABEZAL MACIZO EUCALIPTUS GRANDIS

EQUIPAMIENTO MOBILIARIO

MESA DE COMEDOR

FECHA: FEB. 2018

ITEM
2.18

PRÉSTAMO BID
3773 / OC - UR

ANEP - CODIGEN

ÁREA DE INFRAESTRUCTURA
TALLER DE DISEÑO